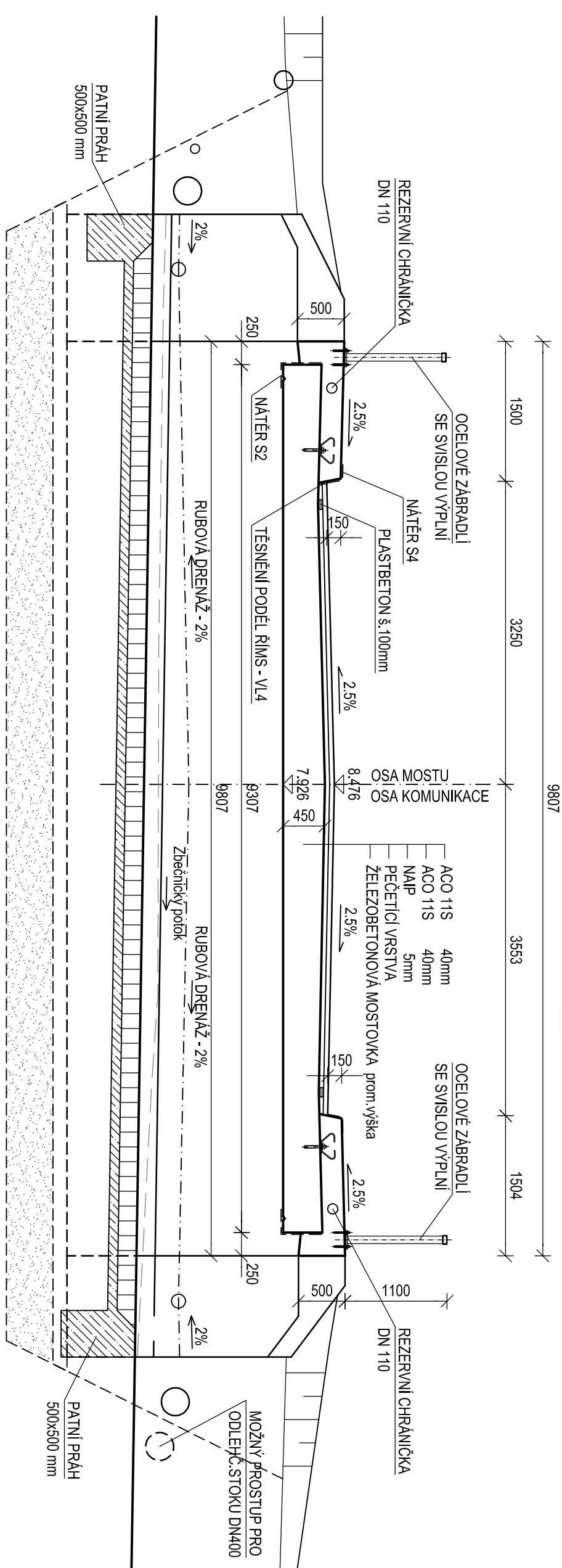


PŘÍČNÝ ŘEZ A-A 1:50

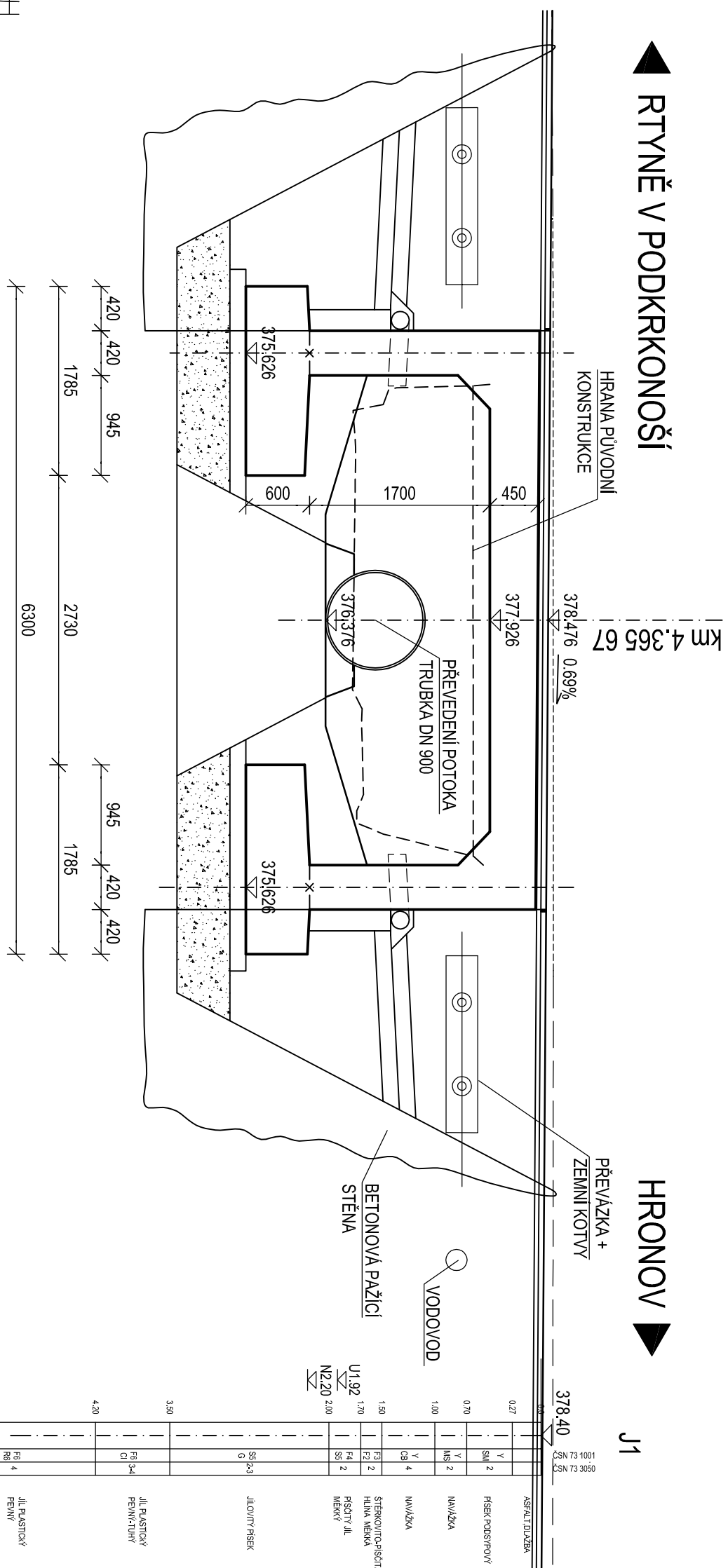
HRONOV

RTYŇ V PODKRKONOŠÍ

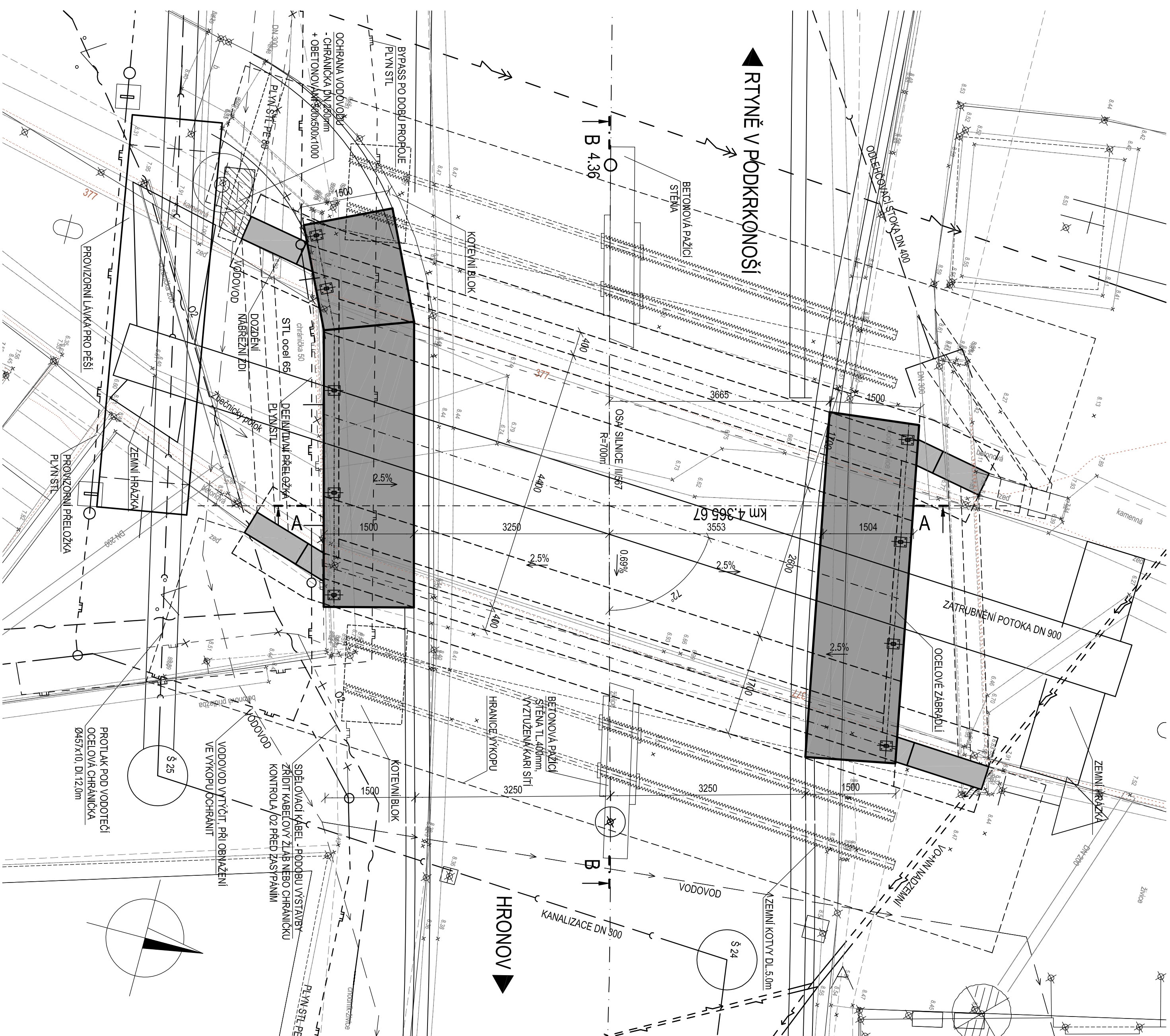


PODÉLNÝ ŘEZ B-B 1:50

► RTYŇ V PODKRKONOŠÍ

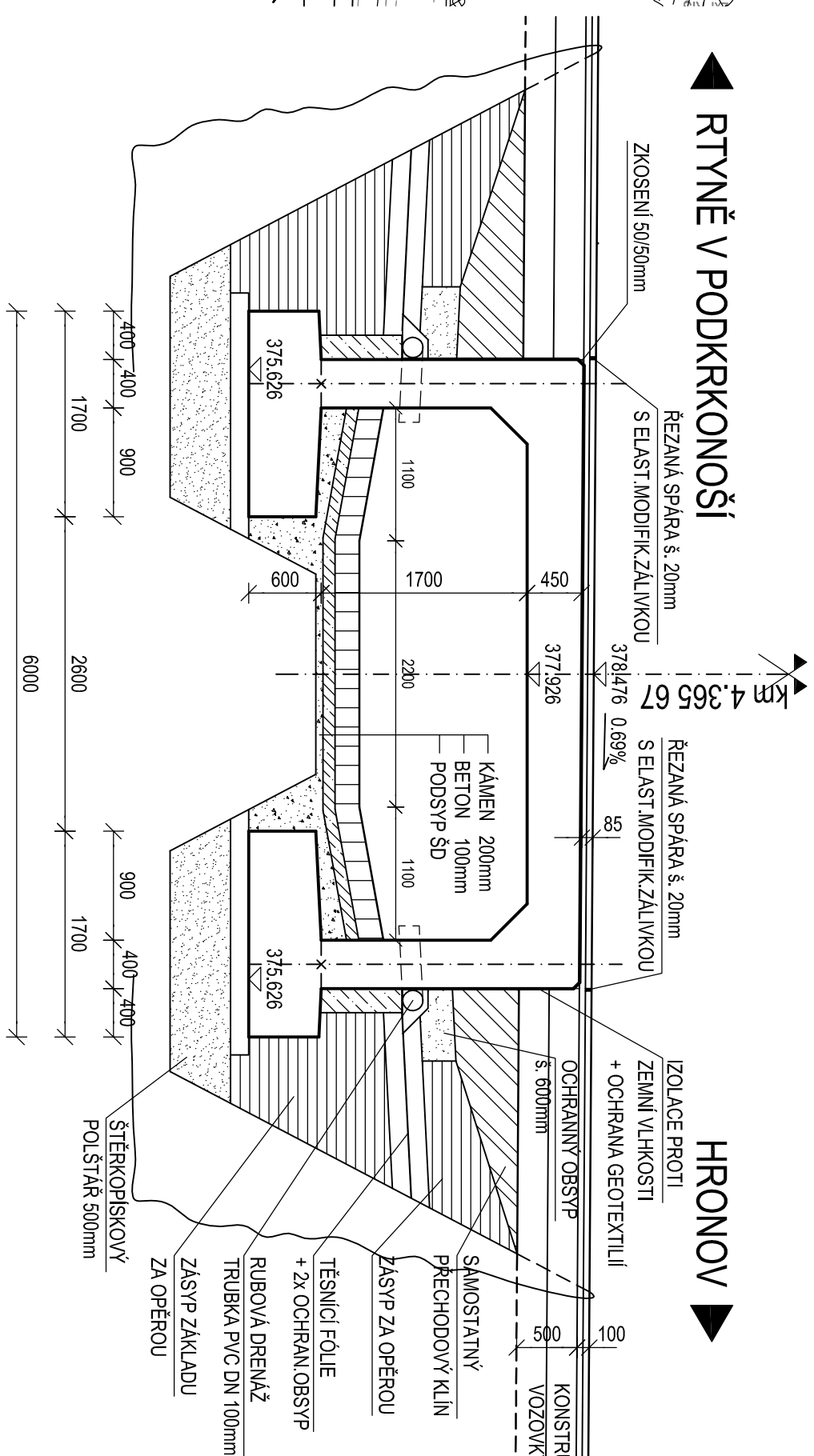


PUDORYS 1:50



PODÉLNÝ ŘEZ - KOLMÝ 1:50

► RYTNĚ V PODKRKONOŠÍ



POZNÁMKY

- POKUD NEJÍ UVEDENO JINAK, ZKOSENÍ VŠECH OSTRÝCH HRAN 20/20 mm
- PLOCHY, KTERÉ PŘÍJÍDOU TRVALE DO STYKU SE ZEMNÍ VLHKOSTÍ, BUDOU OPATŘENY NÁTĚREM 1x ALP + 2x ALN + 2x GEOTEXTILE

BETONY

PAŽÍČÍ STĚNA, KOTEVNÍ BLOKY

PODKLADNI BETON

**ZÁKLADY
DŘÍKY + NK**

KŘÍDLA

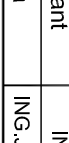
RÍMSY

VÝZTUŽ

OCEL

B 500 B

C 25/30 - XA1
C 25/30 - XA1
C 30/37 - XF3+XA1
C 30/37 - XF3
C 30/37 - XF3
C 30/37 - XF4+XD3

ORBIDENTATEL: KRÁLOVÉHRADECKÝ KRAJ Pivovarské náměstí 1245/2, 500 03 Hradec Králové	
STAVBA: MOST EV.č.567-004 ZBEČNÍK,REKONSTRUKCE	
Zhotovitel: POPS: 	navrh vypracoval zadal,projekant tech. kontrola objekt: SO 201 REKONSTRUKCE MOSTŮ EV.č.567-004
Ing.O. SYROBOKA L. MARŠTNEK ING.S. VOJBOHA ING.J.KUBICEK,CSP+KOL	investor datum zisk. číslo datum PPS měřičko č. přílohy: paré:
K4KROU 12.4.11-003 08/2012 POPS 1:100	C.2.3